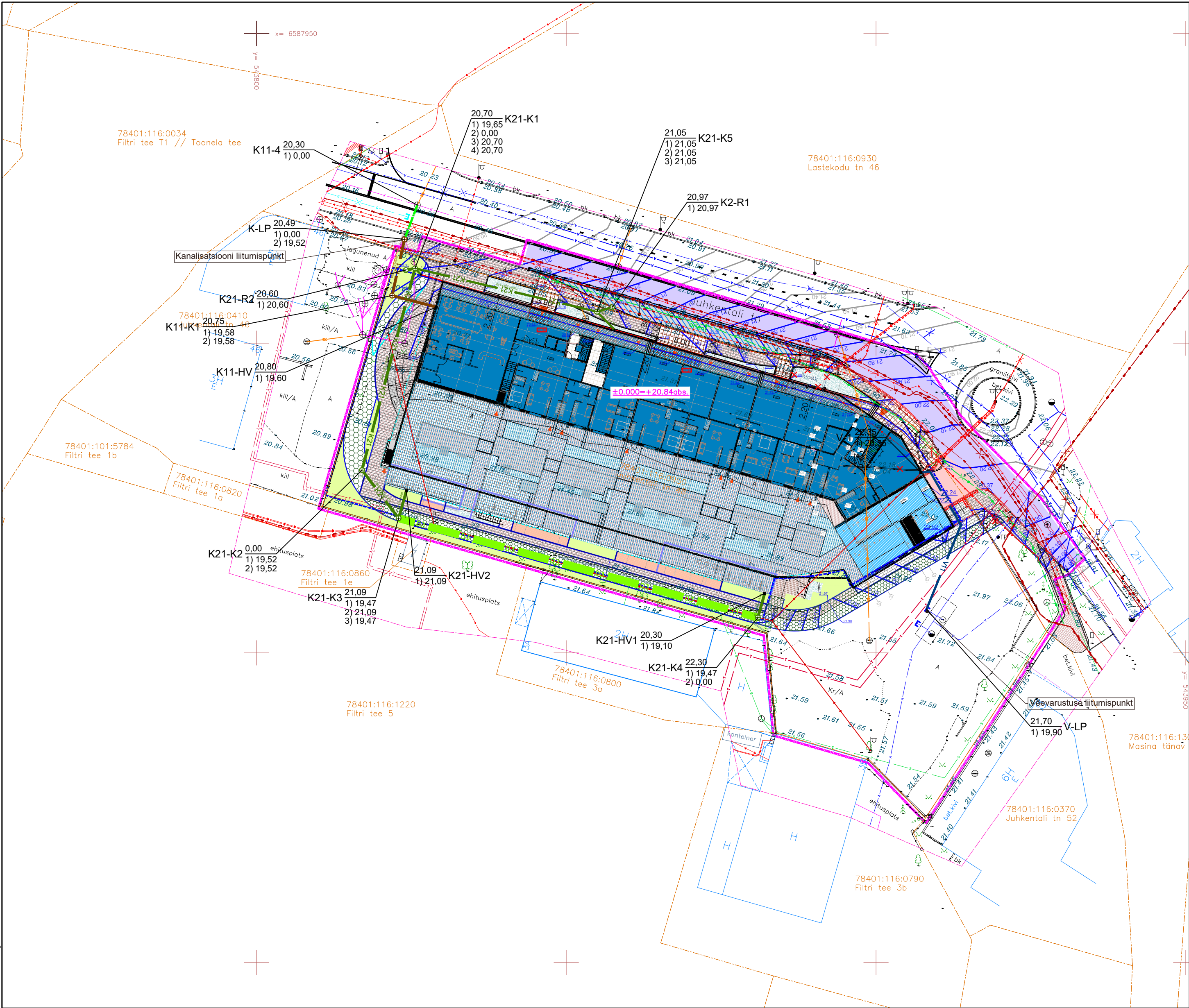


Trükkis: REIMO  
Foli: Y:\260515 Juhkentali 48\1. Tõõralid ( rvt, dwg )\J48\_EP\_VKV.dwg Trükitud: 28.05.2026



Tingmärgid

- ⊕ Projekteeritud reovee vaatluskaev
- ⊗ Läbiviik vundamendist
- ⊗ Läbiviik vundamendist
- ⊕ Projekteeritud sajuvee vaatluskaev
- ⊖ Projekteeritud restkaev
- ▤ Projekteeritud kandiline restkaev
- Sõlm
- ⊗ Läbiviik vundamendist

- K11 Projekteeritud kinnistu kanalisatsioonitoru
- K21 Projekteeritud sajuvee kinnistu kanalisatsioonitoru
- D3 Projekteeritud sajuvee imutustunnel
- V1 Projekteeritud kinnistu veevärgi toru

PROJEKT363

Projekt363 OÜ  
Liivalao tn. 11, 11216, Tallinn, Harjumaa  
Reg. nr. 12692115  
EEP002990, FPR000347, TEL002390  
Pädev isik:  
Valdur Vabamäe  
Ehitusprojekti koostas( id )

Objekt Äri- ja eluhoone Juhkentali 48, Tallinn, Kesklinna LO				Kuupäev 27.05.2028
Joonis Veevarustuse ja kanalisatsiooni välisvõrk Asendiplaan				Lehekülg 1 / 2
Projekt J48				Mõõtkava 1: 500
Staadium EP	Eriosa VKV	Dokument 4-01_Asendiplaan	Versioon v01	

28.05.26 J48\_EP\_VKV.dwg